

Il futuro dei numeri ...oggi

Il giocatore, il semplice appassionato, l'accanito cultore di numeri e cifre, il disincantato razionalista, l'improvvisato idealista numerico, il sognatore di realtà ed il volenteroso personaggio che vorrebbe tramutare il sogno in realtà, o l'irrealizzabile al probabile.

Esso si dimena in questo insieme di sensazioni che, pur dovendo far parte di una dimensione diversa, inevitabilmente, ed immancabilmente, finisce per essere confuso, trasfuso. coeso, all'unica dimensione possibile: quella nella quale si vive, o si sopravvive. **Il giocatore** non dovrà, giammai, arrivare a tanto, non dovrà perdere di vista la semplicità nell'operare e dovrà eliminare sfumature, addentellati, orpelli, abbellimenti di facciata, che rappresentano come delle superfici che

A.N.I.L.A. JOURNAL è un periodico telematico autorizzato dal Tribunale Civile e Penale di Nola 80035 (Na) Sezione Volontaria Giurisdizione col numero 158 del 6 maggio 2009

123



ANILA vi augura una lieta lettura

A.N.I.L.A. Web Journal

Direttore responsabile: Ambrosio Vincenzo (MARVIN)

Vice-direttore: Vinella Francesco (FRANZ)

Editore: Associazione Nazionale Italiana di Ludologia Avanzata

La collaborazione è a titolo assolutamente gratuito

Siamo all' **ottavo anno** di pubblicazione del mensile lotto on line. Un ringraziamento a quanti hanno permesso la sua rapida diffusione e decretato il suo successo, per le tante tecniche e analisi speciali in esso contenute.

Non abbiate timore di frequentarci poiché troverete idee, novità e innovazioni sperimentazioni matematiche, teorie e modelli decisionali, ciclotomia e spaziometria, oltre che il **lottografico**, il **superenalotto**, i **giochi di abilità...** e tutto quel che serve per azzerare i vuoti della probabilità.

Divertirci, sognare senza illuderci, sperare senza essere certi della speranza stessa, studiare con la coscienza che l'impegno darà, in ogni caso, buoni frutti: queste saranno le nostre aspettative.

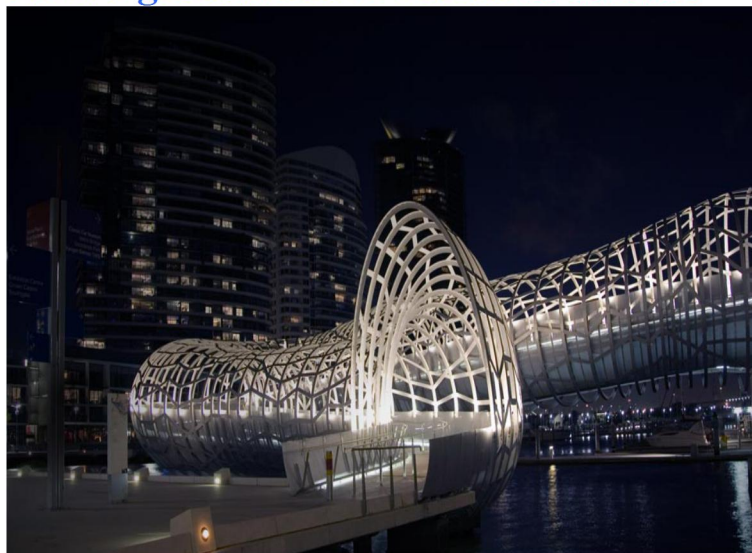
Codice Fiscale 920 320 606 31

Registrata ai sensi D.L. 460/97 art. 5 e ai sensi della L.662/96 e L.196/2003 presso Agenzia delle Entrate (A.D.E.) di Nola 80035 (Na) al n° 9449/3 serie Terza Rif data 20 Nov. 2008.

Si combatte la ludopatia, si invita ad un gioco moderato e coscienzoso. Il gioco è vietato ai minorenni.

Per informazioni: Marvin 366. 35. 20. 816 – Franz 349 633 24 84 * email anilalotto@gmail.com

Nuovo gioco...nuove vincite *di Marvin*



LottoDix Plus: il generatore iperalgoritmico di metodi, tecniche e previsioni legate al nuovo gioco de "il 10 E Lotto". Cerchiamo di intrappolare dentro recinti di ferro la vincita, con una tecnica semplice che punta alla vincita di: 1, 2 e 3 punti

Guida software:

<http://www.lottomarvin.com/dwn/LottoDIXPLUS/guida/index.html>

Evento spia: solo le estrazioni di Settembre

Colpi di gioco: l'intero mese di Agosto

Cosa si gioca dal **1° Settembre 2016**

Capigioco: 18

Abbinamenti per ambo: 68 90

Abbinamenti per terno 19 83

Svilupperemo la nostra giocata in terzine utilizzando il capigioco **18** e puntando, *sic et simpliciter*, alla sorte dei 3 punti.

Ricordo che indovinare punti 3 comporta una vincita di 50 volte la posta, interessante alternativa rispetto al gioco di decine.

Uniamo i 5 numeri ai fini recuperativi.

Risultati prodotti dall'evento spia

Il procedimento algoritmico, che viene omesso, ha fornito le seguenti vincite:

Casi esaminati 20/20**

Punti 1 vincite di ambata realizzati:20

Punti 2 vincite di ambo realizzate: 17

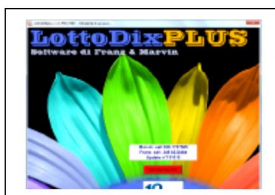
Punti 3 vincite di terno realizzate: 18

Tempo medio di attesa: 6,22 colpi

Tecnica basata su accadimenti spia speciali

Particolarità di LottoDix

LottoDix Plus, TRA LE ALTRE FUNZIONI, può realizzare metodi e tecniche a copertura del 100% dei casi esaminati, QUALUNQUE SIA IL SUO NUMERO, in quanto al suo interno contiene la innovativa funzione di " ESPORTAZIONE DEI CASI PERDENTI".



Terne Preferite di Settembre 2016 distinte in base a criteri peso e rango.

Terne PT 5	Peso	Rango
68.05.33	7,23	10,19
68.73.21	6,65	10,11
90.54.19	6,56	9,19
90.81.42	6,53	9,12

Da giocare per la sorte di 3 punti

La decina Steppata

In LottoDix Plus è implementata una nuova ed innovativa funzione: la costruzione steppata della decina grazie alla quale sarete in grado di intercettare **il miglior algoritmo decinale** a massima copertura per la sorte esaminata. Potremo, grazie a questa funzione realizzare tecniche **passo passo per la sorte desiderata**. A mio avviso, tale lotteria si presta a grandi speculazioni.



A.N.I.L.A. Web Journal

L'orizzonte discreto del domani

info@lottomarvin.com
cell. 339 17 37 365

Indagini statistiche avanzate: il Plug-Stat Areal- R

Tale metodo è stato realizzato con SuperBari software, utilizzando la routine dei ritardi areali. La guida relativa la troverete a questo link:

<http://www.lottomarvin.com/dwn/SuperBARI/guida/pluginstat.html>

I **ritardi areali** rappresentano una nuova frontiera previsionale.



A.N.I.L.A. Web Journal

Direttore responsabile :

Ambrosio Vincenzo (MARVIN)

Vice direttore:

Vinella Francesco (FRANZ)

Editore:

Associazione Nazionale Italiana di
Ludologia Avanzata

SEDE DELLA REDAZIONE

Via Scudieri, 174 – lato via Pace,
interno 2 – S. Giuseppe Ves/no (NA)

AUTORIZZAZIONE

A.N.I.L.A. JOURNAL è un periodico
telematico autorizzato dal Tribunale
Civile e Penale di Nola 80035 (Na)
Sezione Volontaria Giurisdizione col
numero 158 del 6 maggio 2009

WEB Link e Disclaimer

www.lottomarvin.com

www.misterfranz.com

Non si istiga al gioco!

Il gioco è per soli
maggioenni

Solo per siti legali



Analisi... con
gli Areal R

Sorte di analisi: Ambata e Ambo

Data inizio ricerca: 5 gennaio 1945

Data fine ricerca: 30 Agosto 2016

Raggruppamento ritardi areali di tipo "ORDINARIO" da: 4

Colpi di gioco SU GENOVA: 10 dal 1° Settembre 2016

LEGENDA: Realizzato con Plug-stat

ArUlt: Ritardo areale ultimo

ArMax: Ritardo areale massimo

ArMed: Ritardo areale medio

MaxP: Ritardo areale massimo previsto

Rp: Ritardo di presenza attuale

DArP: Differenza fra MaxP e Rp Valore coassiale del ritardo areale

Coass: Valore coassiale del ritardo areale

Med: Ritardo medio

Sca: Scarto quadratico medio dei ritardi

Var: Varianza dei ritardi

Cvar: Indice di variabilità dei ritardi

Cosa si gioca su GENOVA dal 1° Settembre 2016: Ambate 18 48

Abbinamenti 28 * Terzina anche a Tutte: 18 48 28

Num	Ruote	Ritardo	Istogramma dei ritardi
57	GE	30 (I.C.)	
57	GE	26	
57	GE	39	
57	GE	51	
57	GE	29	

Num	Ruote	ArUlt	ArMax	ArMed	MaxP	Rp	DArP	Coass	Med	Sca	Var	Cvar (%)
18	GE	43,5	115,5	53,5	151	7	144	11,4	17,77	15,32	234,58	86,17
48	GE	7,5	183,5	52,2	356	4	352	12,7	17,33	17,63	310,87	101,72
28	GE	31	231,5	54,7	402	2	400	12,3	18,17	20,8	432,56	114,49

Abbiamo eseguito una analisi di tutti i concorsi. Indi, abbiamo individuato dei parametri di correlazione che nel passato avessero sempre soddisfatto le attese.

Sarà utile ricordare che la distanza ciclotometrica di due numeri si calcola sottraendo al numero più grande, quello più piccolo e se tale differenza supera il valore 45, se ne calcola il complemento a 90: ad esempio la differenza tra il numero 22 e 10 sarà $22-10=12$ valore reale della differenza ciclotometrica, mentre se vogliamo calcolarla tra i numeri 77 e 11, avremo $77-11=66$, valore non corretto perché supera il limite 45, quindi si procede alla sottrazione di tale numero, con il 90, per ottenere la vera distanza ciclotometrica, $(90-66=24)$. Le configurazioni ciclotometriche più appetibili sono quelle che si palesano nelle stesse posizioni estrazionali, cioè quelle che rispettano la isotopia (isos topos= stesso luogo) : coppie sortite su entrambi le ruote al 1° e 2° posto, al 3° e 4° posto etc.

La passione per la metrica

Metrica deriva dal greco “*metrikè*” e significa misura, misurazione. Il termine viene utilizzato in matematica per indicare la distanza di due punti nello spazio.

Sono, infine, da preferirsi le posizioni consecutive, cioè le sortite in posti estrazionali contigui: 1° e 2°, oppure 2° e 3°, oppure 3° e 4° oppure 4° e 5° oppure 1° e 5°, poiché si presuppone che anche per gli estratti esista una circolarità posizionale, una contiguità tra qualunque estratto e quello successivo o antecedente. Rispettando i criteri legati alle distanze tipiche, alle ruote e alle posizioni degli estratti avremo operato le giuste scelte.

E' preferibile che il gioco venga affrontato sulle ruote o consecutive, o diametrali o gemellari. **Le ruote consecutive sono:** Bari/Cagliari**Cagliari/Firenze**Firenze/Genova**Genova/Milano**Milano/Napoli Napoli/Palermo**Palermo/Roma**Roma/Torino**Torino/Venezia e noi aggiungiamo anche Venezia/Bari, in modo da rispettare la circolarità o ciclotometricità delle ruote.

TEOREMA SULLA SPIOMETRIA

La spiometria è definibile come una legge regolatrice in base alla quale la sortita di strutture ciclotometriche incomplete, e quindi disarmoniche, trova la sua simmetria ed armonicità con le combinazioni determinate da numeri spia che presentino con la struttura incompleta un legame geometrico di completamento. L'osmosi tra ciclotometria e numeri spia dà origine alla Spiometria.

La spiometria prende in considerazione le tipiche Somme/differenze/distanze ciclotometriche, cioè quelle canoniche: 9 18 27 36 45 che considera le più attendibili rispetto alle altre e quelle ove è presente almeno una somma 90.

Esponiamo la quadratura delle due coppie con una previsione di attualità riferita alla estrazione del 30/08/2016 con doppia distanza 36 * IN PRIMA E QUARTA POSIZIONE

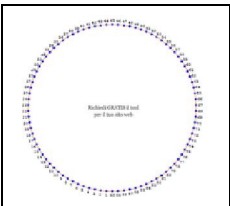
BA	76	40
CA	50	14

Somme orizzontali	
	26
	64

Somme verticali	
	36
	54

Somme diagonali	
	90
	90

BA-CA-TT * Ambata 90 Abbinamento 36





A.N.I.L.A. Web Journal

L'orizzonte discreto del domani

info@lottomarvin.com

cell. 366 35 20 816

Lotto e dintorni ...



Numeri, cifre, formule, notti intere trascorse a definire, determinare eventi, a trovare armonie: costui è lo studioso, l'appassionato che assomiglia ad una figura anomala vivente in una dimensione che, solo apparentemente, è distratta e distante dalla realtà.

Lui la realtà la vive, come se fosse una immagine presente, ma latente: gli basterà volgere lo sguardo e scoprirla accanto come compagna di una vita, come un passeggero su di un treno che arriverà alla meta.

Il gioco del lotto si basa sul 3° principio della termodinamica il quale dice che "l'evento più probabile è il caso".

A.N.I.L.A. Web Journal

Direttore responsabile :

Ambrosio Vincenzo (MARVIN)

Vice-direttore:

Vinella Francesco (FRANZ)

Editore:

Associazione Nazionale Italiana di
Ludologia Avanzata

SEDE DELLA REDAZIONE

Via Scudieri, 174 – lato via Pace,

interno 2 – S. Giuseppe Ves/no (NA)

AUTORIZZAZIONE

A.N.I.L.A. JOURNAL è un periodico

telematico autorizzato dal Tribunale

Civile e Penale di Nola 80035 (Na)

Sezione Volontaria Giurisdizione col

numero 158 del 6 maggio 2009

WEB Link e Disclaimer

www.lottomarvin.com

www.misterfranz.com

Non si istiga al gioco!



Regole Auree... a
cura di Anila

IL LOTTO E LE SUE BASI

Il lotto è anche concretezza e bisognerà, ad ogni buon conto, esulare da concetti squisitamente metafisici, e tosto munirsi e dotarsi di regole, avere delle conoscenze impresse nella mente, per non ricadere nell'ovvio e ridondante errore di dedicarsi alla sola frenesia della vittoria, alla sola sensazione del sogno.

Nascono, orientate a questi criteri, le regole auree del lotto che offrono il segno di una correttezza ed un rispetto dovuto e spettante a chi gioca investendo propri capitali e rischiando in prima persona.

Se avremo cura di tener conto di queste ineludibili e sacre certezze, e non sembri una contraddizione usare tale terminologia visto che ci muoviamo e agitiamo vorticosamente nel campo "dell'incerto assoluto", della alea, avremo già fatto un passo in avanti per raggiungere l'agognata meta della vittoria e del guadagno.

Però, come è necessario conoscere una strada onde potervi passeggiar con certezza, riducendo al minimo le possibilità di cader nel fosso, in egual guisa, dovremo conoscere la meccanica e le regole del gioco per non farci cogliere impreparati e smussare il naturale gap e divario di partenza fra giocatore e banco.

Mi raccomando la moderazione senza cadere nella patologia.

LE 5 REGOLE AUREE DEL LOTTO

- 1) Il gioco del lotto si basa sul caso;
- 2) Al lotto e' più facile e semplice perdere che vincere, senza una guida equilibrata e di un vero studioso, coscienzioso ed appassionato, il cui compito sarà quello di diminuire le probabilità favorevoli al banco;
- 3) Non esagerare mai con le puntate e destina al giuoco solo una cifra compatibile con le proprie risorse economiche, senza provocare detrimento notevole del bilancio familiare;
- 4) Non giocare mai i numeri ritardatari, poiché continueranno a non sortire. Troppa gente si e' rovinata inseguendo l'evento che tardava, ritenendo che un numero fosse tanto più Probabile, quanto più non sortisse dall'urna;
- 5) Qualsiasi regola o metodo vincente, è soggetto alla legge della ciclicità, o della alternanza, la quale prevede che una tecnica di gioco statica, nel corso del tempo, subirà delle flessioni, non producendo esiti positivi.

Gioca il giusto. Il gioco è riservato a maggiorenni. Gioca solo su siti legali.



A.N.I.L.A. Web Journal

L'orizzonte discreto del domani

Come contattarci...



Direttore responsabile: MARVIN (Ambrosio Vincenzo)
e-mail: info@lottomarvin.com
Mobile: 339.17.37.365
Sito web A.N.I.L.A. <http://www.lottomarvin.com>

Vice-direttore & programmatore: FRANZ (Vinella Francesco)
e-mail: info@misterfranz.com
Mobile: 349.63.32.484
Sito web: <http://www.misterfranz.com/>

A.N.I.L.A. Web Journal

Direttore responsabile :

Ambrosio Vincenzo (MARVIN)

Vice-direttore

Vinella Francesco (FRANZ)

Editore:

Associazione Nazionale Italiana di

Ludologia Avanzata

SEDE DELLA REDAZIONE

Via Scudieri, 174 – lato via Pace,

interno 2 – S. Giuseppe Ves/no (NA)

AUTORIZZAZ

A.N.I.L.A. JOURNAL è un periodico

telematico autorizzato dal Tribunale

Civile e Penale di Nola 80035 (Na)

Sezione Volontaria Giurisdizione col

numero 158 del 6 maggio 2009

COME DIVENIRE ASSOCIATI A.N.I.L.A

Per ricevere informazioni su come diventare associati **A.N.I.L.A** ed avere diritto ad una serie di vantaggi, visita i siti web:

<http://www.lottomarvin.com>

oppure

<http://www.misterfranz.com/portal/software.aspx?idm=2>

Possiate trascorrere un anno ricco di pace, tranquillità e serenità. Un pensiero profondo lo rivolgiamo a tutte le famiglie e a coloro che si sentono soli, ai carcerati e agli ammalati.

ASSOCIAZIONE NAZIONALE ITALIANA di LUDOLOGIA AVANZATA

Per saperne di più:

<http://www.lottomarvin.com/public/newsite/anila.aspx?idm=99>

<http://www.lottomarvin.com/public/sfm/index.php?topic=765.0>

Mobile: 366.35.20.816 ** Marvin

Mobile: 349.63.32.484 ** Franz

WEB Link e Disclaimer

www.lottomarvin.com

www.misterfranz.com

Non si istiga al gioco!

**Il gioco è per soli
maggioresni**

Solo per siti legali

AA.M.S

**Come
contattarci...**

GIORNO ESTRAZIONALE



Solo per i concorsi del
giorno 30 riferiti alla ultima estraz.
del mese

Data Spia

L'algoritmo di **Algosp** è una procedura che trasforma un insieme di dati di ingresso in un insieme di dati di uscita.

Essa ci permette di elaborare metodi basati sul giorno esatto nel quale si tiene l'estrazione.

Esamineremo un evento o accadimento spia legato al **giorno 30** e cattureremo tutte quelle estrazioni sortite a tale data, in modo da realizzare una procedura di calcolo algoritmica che ci condurrà a determinate previsioni, si spera, vincenti.

N.B. Calcolo il 30/08/2016

Info tecnica

Inizio Ricerca: 05/01/1945
Fine Ricerca: 30/08/2016

Ruota di Gioco: **Napoli**
Colpi di gioco: 14

In gioco: **Ambata e superiori**
Data di calcolo: 30/08/2016

Casi esaminati: 160 + 1 i.c.
Casi positivi: 160
Casi negativi: 0
Casi in corso: 1

Ambate sortite: **284**
Ambi netti sortiti: **65**
In gioco: **due ambate**
Terzine e quartina: 2 e 1

Consiglio di gioco:

Per il recupero punteremo la coppia costituente le ambate anche a tutte, rimembrando che essa remunera con oltre 23 volte la posta.

La spia consiste nel considerare solo le estrazioni tenutesi il giorno 30 e riferite all'ultima estrazione del mese dal 1945 a tutt'oggi. Sulla scorta di questo accadimento individueremo le migliori ambate e terzine.



Per visualizzare la guida di ALGOSPY clicca su
<http://www.lottomarvin.com/dwn/AlgoSpy/guida/>

Inizio analisi: 5 gennaio 1945

Fine analisi: 30 Agosto 2016

Spia analizzata: giorno estrazionale pari a 30

Cosa si Gioca: 2 ambate e 2 terzine e 1 quartina

Ruota di gioco: Napoli

Casi analizzati: 160 + 1 in corso

Casi vincenti: 160 (pari al 100%)

Ambate TOTALI realizzate: 284

Ambi TOTALI realizzati: 65

Tempo medio di attesa minimo: 5,21 colpi

Colpi di gioco: 14 colpi



Combinazioni in gioco su Napoli

dal 1° Settembre 2016

Ambate

43 85

(Ambo anche a TT)

Terzine e quartina

12 17 38* 05 01 42 26* 10 22 52





ANILA LOTTO
IL futuro nel presente

Italy
Naples
366 35 20 816
www.lottomarvin.com
anilalotto@gmail.com

SuperFrequenza... determinata per Settembre

Ecco le singole ambate che palesano una frequenza attuale di posizione ADIACENTE il valore medio

Tipo di analisi serie: **Max ROS per estratto determinato**
Data di osservazione: 30 08 2016 * **gioco dal 1° Settembre 2016**
Concorsi analizzati totali: dal 1945 al 30 Agosto 2016
Analisi condotta per la sorte di Ambata determinata **e non**.

Numero	Ruota	RFJ	MDK	S/FR	ROS	Pos.
40	BA	130	121	2,26	136	[134]
40	RO	134	122	2,28	137	[325]
65	VE	127	140	3,16	141	[235]
65	RO	153	151	3,22	150	[143]
21 83	NA	160	161	4,13	160	[134]



Ecco una progressione per ambata determinata su 3 posizioni:

Concorso	Posta per ruota €	Vincita €	Spesa cumulativa €	Guadagno €	Rendimento %
1°	1	17,23	3	14,23	474,33
2°	1	17,23	6	11,23	187,17
3°	1,5	25,85	10,5	15,35	146,19
4°	2	34,47	16,5	17,97	108,91
5°	3	51,7	25,5	26,2	102,75
6°	5	86,17	40,5	45,67	112,77
7°	7,5	129,25	63	66,25	105,16
8°	11,5	198,18	97,5	100,68	103,26



Elaborato con SuiteBox

<http://www.lottomarvin.com/dwn/suitebox/guida/index.html>

Diceva Egidio Tessadri: “ ...se tutti i numeri non escono in 18 prove, ce ne saranno alcuni che per occupare le posizioni degli assenti usciranno più volte. Da ciò l' intuizione di un' originale metodologia statistica: fino a quando un gruppo di numeri, possono avere nell'arco dei cicli che si susseguono, eguale comportamento?

Data di osservazione: 30 agosto 2016
 Tipo di analisi: Ricorsiva 2 Comb su ruota di studio
 Ciclo operativo: concorsi 10
 Ruota di analisi e gioco per colpi 10: Torino
 Numero cicli esaminati: 10
 Passo: 1 (Nessun salto di estrazioni)

***** **FILTRI** *****

Elementi Comuni Totali (ECT): da 10 a 15
 Cicli in Equilibrio Instabile (CEI): da 10 a 12
 Frequenze nei CEI (PCC): da 0 a 1

***** **FINE FILTRI** *****

***** **CICLI ANALIZZATI** *****

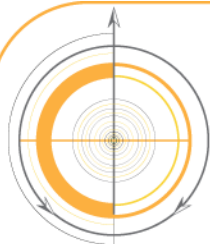
1° ciclo: Dal 30/08/16 al 09/08/16, 2° ciclo: Dal 06/08/16 al 16/07/16,
 3° ciclo: Dal 14/07/16 al 23/06/16, 4° ciclo: Dal 21/06/16 al 31/05/16
 5° ciclo: Dal 28/05/16 al 07/05/16, 6° ciclo: Dal 05/05/16 al 14/04/16,
 7° ciclo: Dal 12/04/16 al 22/03/16, 8° ciclo: Dal 19/03/16 al 27/02/16
 9° ciclo: Dal 25/02/16 al 04/02/16, 10° ciclo: Dal 02/02/16 al 12/01/16

N.B. Il ciclo C1 è quello coincidente con la data di osservazione, quindi, più recente, cioè 30 agosto 2016.

***** **LEGENDA** *****

PRE: Presenze complessive del singolo numero nell'arco dei 10 cicli
 RIT: Ritardo del numero alla data di osservazione: 30 agosto 2016
 ECT: Elementi comuni totali nell'arco dei 10 cicli
 CCE: Numero di cicli consecutivi in CONTRO EQUILIBRIO INSTABILE
 CEI: Numero di cicli consecutivi in EQUILIBRIO INSTABILE
 PCC: Presenze comuni fra le sequenze CCE o CEI nei soli tratti di equilibrio o contro equilibrio
 FCC: Frequenze totali fra le sequenze CCE o CEI nei soli tratti di equilibrio o contro equilibrio
 G: Punto G, ossia il rapporto fra Frequenza Reale e Frequenza Teorica

Combinazione	C1	C2	C3	C4	C5	C6	C7	C8	C9	C10	CEI	PRE	RIT	ECT	CCE	PCC	FCC	G
34(TO)	0	2	0	0	0	0	0	0	0	0	10	2	11	10	0	1	4	1,1
40(TO)	0	2	0	0	0	0	0	0	0	0	10	2	15	10	0	1	4	0,7



ANILA LOTTO

Il futuro nel presente

Polinomi... e le magnifica Settimana su Venezia

Tipo di analisi serie: **Max Presenze polinomiali su Venezia**

Data di osservazione: 30 AGOSTO 2016

Concorsi analizzati totali: **Tutti i concorsi dal 1945**

Profondità di analisi: 2000

Analisi condotta per la sorte di Ambo

Combinazioni analizzate: **7.471.375.560**

Ambate favorite: **34 57** (*Inizio gioco 1° Settembre 2016*)

Combinazione	Poly A.	Poly Max	Poly Nat	Poly Freq.	Poly. T.	P1/p2
18 26 32 34 57 76 78	33	54	30,22	18	3,75	0,45

Provvediamo a ridurre la massa combinatoria in base AD UN SISTEMA
ORTORIDOTTO SULLA NAZIONALE:

18.57.76

18.32.78

18.26.34

26.76.78

32.34.76

34.57.78

26.32.57

Garanzie del sistema

Numeri centrati	Ambo			Terno		
	Probabilità	Minimo	Max	Probabilità	Minimo	Max
2	100,0 %	1	1	-	-	-
3	100,0 %	3	3	20 %	0	1
4	100,0 %	6	6	80 %	0	1
5	100,0 %	10	10	100 %	2	2

ANILA WEB JOURNAL
Naples
366 35 20 816
anilalotto@gmail.com



Cell. 366 35 20 816
anilalotto@gmail.com
www.lottomarvin.com

Anila Lotto

Il futuro nel presente



Sortita del 51 sia su Palermo che Roma...

Elaborato con Spiatore: software per il gioco del lotto italiano

Guida del software

<http://www.lottomarvin.com/helpspiatore.doc>

Data inizio Ricerca: 05/01/1871
Data fine Ricerca: 30/08/2016
Condizione: sortita del 51 su PA RO
Ruote di ricerca condizione: PA RO
Ruote di Gioco: PA RO recupero a Tutte
Colpi di Gioco: **11**

Superspiando con ... Spiatore



Calcolo Capogioco su PA RO:
3° DI PALERMO + 70

Terzina SU PA RO TUTTE
3° DI PALERMO + 70
2° DI ROMA + 45
4° DI ROMA + 3° DI PALERMO

Statistiche delle Vincite
Casi esaminati: 22
Previsioni Vincenti: 21
Previsioni Negative: 0 (0%)
Previsioni in Gioco: 1

Ambate vincenti: 22
Ambi secchi vincenti: 10
Tempo Medio di attesa: 3,8 colpi

Ruote di Gioco: PA RO TT

Ambata/Capogioco
45

Terzina
45 06 44





La routine è contenuta in SuiteBox il cui link potrete trovare qui:
<http://www.lottomarvin.com/dwn/suitebox/guida/indexf02/indexf02.html>

Definizione Legge del Terzo

Essa stabilisce che in un ciclo teorico relativo alla combinazione cui si fa riferimento, 2/3 dei numeri si verificano ed 1/3 non si verifica. Nel secondo ciclo, l'insieme delle combinazioni facenti parte del gruppo di quelle assenti nel primo ciclo, rispetta anch'esso la legge del terzo, vale a dire che i 2/3 usciranno ed 1/3 no, e così di seguito per i cicli successivi.

Volendo essere ancora più specifici, potremo dire che: *in un ciclo teorico, un terzo delle combinazioni possibili sortisce due o più volte, un terzo sortisce una volta sola, un terzo non sortisce affatto.*



Esempio pratico e probabilità della Legge del Terzo

Un singolo numero ha un ciclo teorico pari a 18 estrazioni. Questo significa che in tale arco temporale esso dovrebbe, **TEORICAMENTE**, sortire. Essendo 90 i numeri e venendo sorteggiati 5 di essi su ciascuna ruota, è facile verificare che $90 : 5 = 18$.

Nella realtà non si verifica mai un accadimento del genere, poiché nell'arco del ciclo teorico delle 18 estrazioni alcuni numeri tendono a ripetersi, altri pervicacemente rimarranno nell'urna. Da tale realtà empirica trae lo spunto la Legge del terzo, la quale palesa una diversa distribuzione di sortita dei 90 numeri nel ciclo teorico.

Tipo di analisi: Legge del Terzo

Data inizio osservazione: martedì 30 agosto 2016 (conc. n.°9205)

Range antecedente: 9

Ruota di studio: FI

Tolleranza: 4

Num	Frequenza	Ritardo	Filtrati	Gx100	Pcad	Pdec	Pfig
58	1	4	58 FI	140	7	9	6
18	1	3	18 FI	160	7	8	8

Firenze per colpi 9 dal 1° settembre 2016

Ambate, e ambo anche a TT : 58 18 * posizioni ambate preferite la quarta e quinta.



Statistica periodica

La statistica periodica suddivide l'arco estrazionale in base al mese del sorteggio, al giorno, agli anni pari o dispari e via discorrendo. Nell'intervento odierno, ci interesseremo di analizzare il quadro dei concorsi, considerando le sole estrazioni di settembre, dal 1945 a tutt'oggi. Punteremo la nostra attenzione al compartimento di **Bari**, sfruttando la potenza del software *LottoEureka* >>> [Guida](#)



Data inizio ricerca: Settembre 1945
Data fine ricerca: Settembre 2015 (*Settembre 2016 è in corso*)
Ruota di analisi e di gioco: **Bari**
Colpi di gioco: tutto il mese di settembre 2016
Cosa si gioca: due ambate e cinque terzine
Ambate in gioco: **85 22**
Terzine in gioco:
Casi analizzati: 71 + 1 in corso
Casi vincenti: 71 pari al 100%
Ambate vincenti totali: 70
Ambi vincenti: 35



Ambate	Esiti
85	45 (47,9%)
22	30 (36,6%)

Terzine	Esiti
40.07.11	6 (8,5%)
02.03.62	6 (8,5%)
33.09.20	11 (15,5%)
54.05.11	5 (7,0%)
20.83.04	9 (9,9%)

* *Modalità di giocata su Bari* *

40.07.11ad AMBO e sorti superiori
02.03.62ad AMBO e sorti superiori
33.09.20ad AMBO e sorti superiori
54.05.11ad AMBO e sorti superiori
20.83.04ad AMBO e sorti superiori
85ad AMBATA
22ad AMBATA



Moderazione!!!

